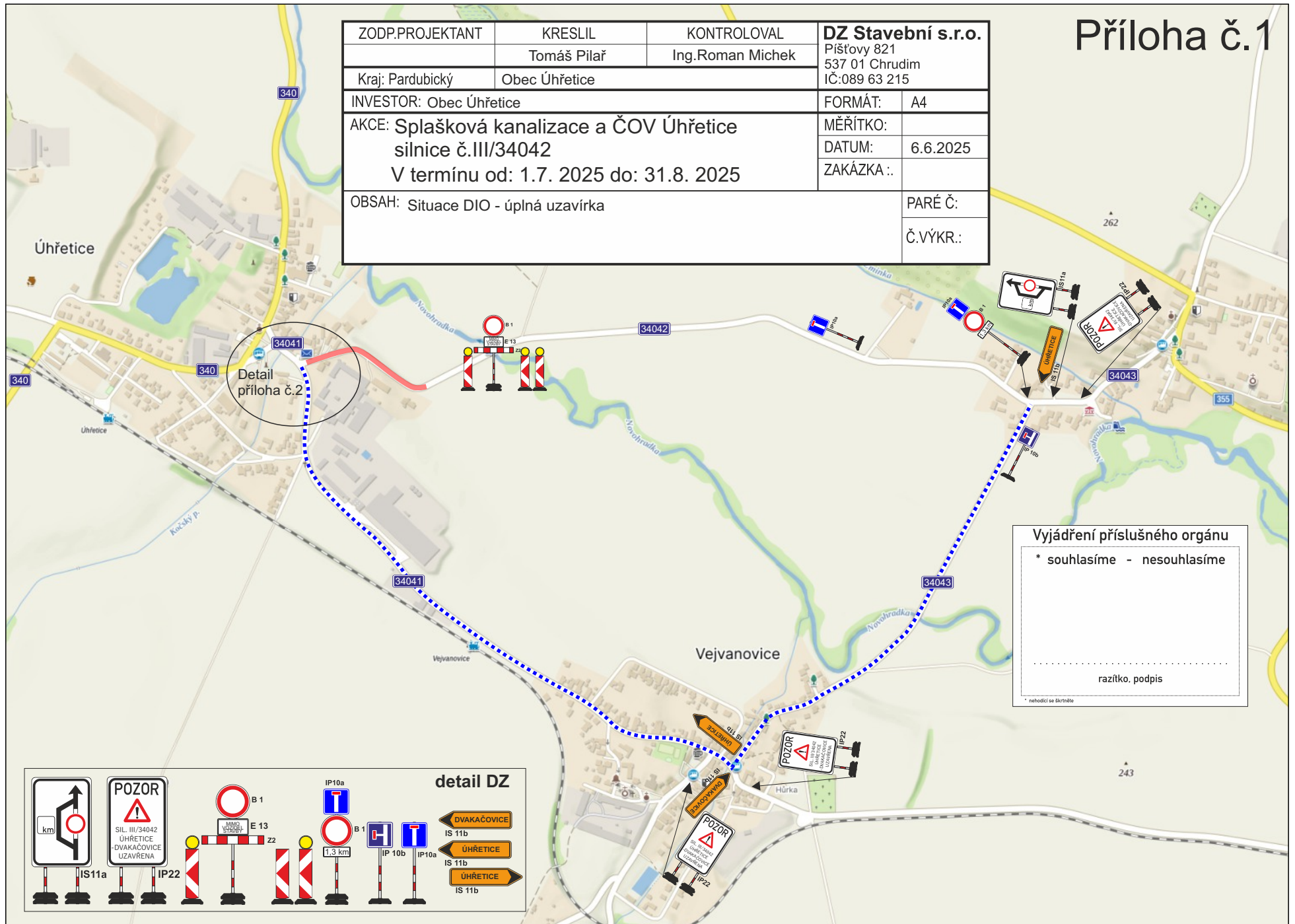


# Příloha č.1

ZODP.PROJEKTANT	KRESLIL	KONTROLOVAL	<b>DZ Stavební s.r.o.</b> Příštovy 821 537 01 Chrudim IČ:089 63 215
	Tomáš Pilař	Ing.Roman Michek	
Kraj: Pardubický	Obec Úhřetice		FORMÁT: A4
INVESTOR: Obec Úhřetice			MĚŘÍTKO:
AKCE: Splašková kanalizace a ČOV Úhřetice silnice č.III/34042			DATUM: 6.6.2025
V termínu od: 1.7. 2025 do: 31.8. 2025			ZAKÁZKA .:
OBSAH: Situace DIO - úplná uzavírka			PARÉ Č:
			Č.VÝKR.:



Vyjádření příslušného orgánu

\* souhlasíme - nesouhlasíme

.....

razítko, podpis

\* nehodící se škrtněte

**detail DZ**

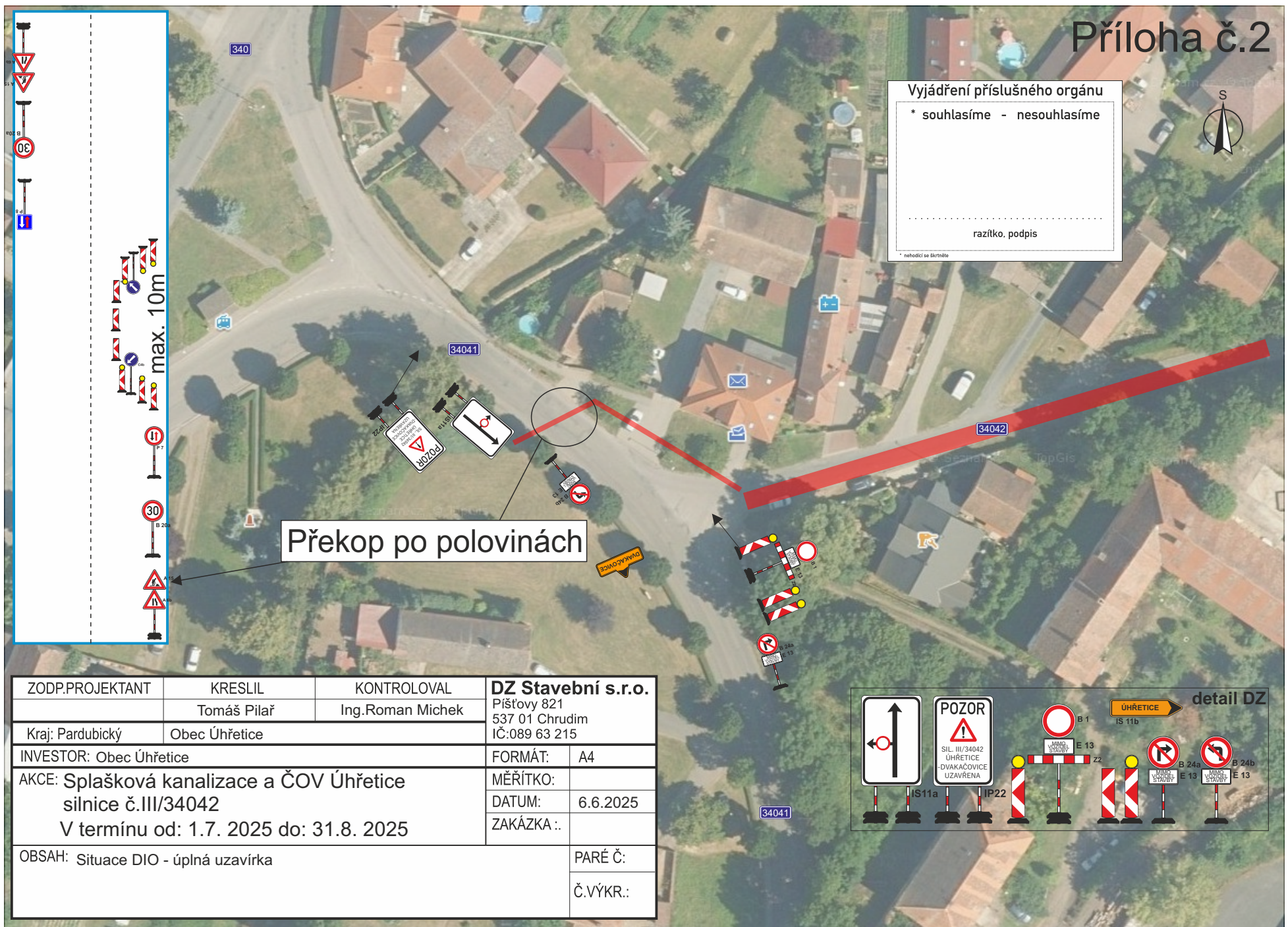
# Příloha č.2

Vyjádření příslušného orgánu  
 \* souhlasíme - nesouhlasíme

.....

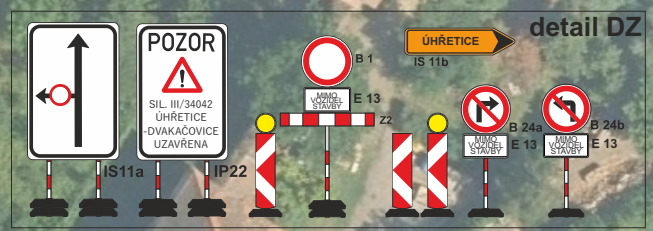
razítko, podpis

\* nehodí se škrtněte



max. 10m


Překop po polovinách

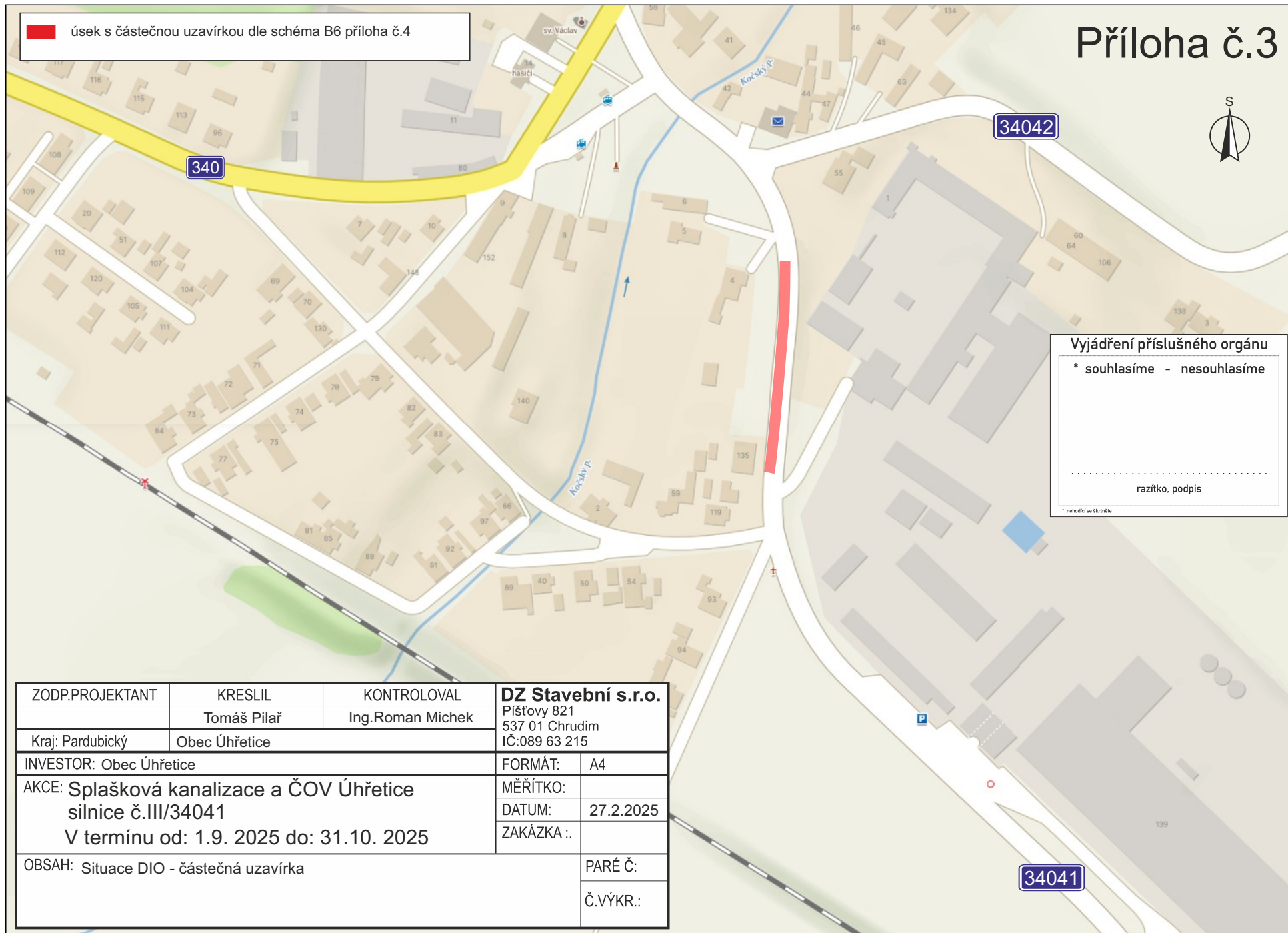


ZODP.PROJEKTANT	KRESLIL	KONTROLOVAL	<b>DZ Stavební s.r.o.</b>	
	Tomáš Pilař	Ing.Roman Michek	Pištovy 821 537 01 Chrudim IČ:089 63 215	
Kraj: Pardubický	Obec Úhřetice		FORMÁT:	A4
INVESTOR: Obec Úhřetice	AKCE: Splašková kanalizace a ČOV Úhřetice silnice č.III/34042 V termínu od: 1.7. 2025 do: 31.8. 2025		MĚŘÍTKO:	
	OBSAH: Situace DIO - úplná uzavírka		DATUM:	6.6.2025
			ZAKÁZKA .:	
			PARÉ Č:	
			Č.VÝKR.:	

# Příloha č.3



 úsek s částečnou uzavírkou dle schéma B6 příloha č.4



Vyjádření příslušného orgánu

\* souhlasíme - nesouhlasíme

.....

razítko, podpis

\* nevhodí se škrtnoute

ZODP.PROJEKTANT	KRESLIL	KONTROLOVAL	<b>DZ Stavební s.r.o.</b>	
	Tomáš Pilař	Ing.Roman Michek	Příšovy 821 537 01 Chrudim IČ:089 63 215	
Kraj: Pardubický	Obec Úhřetice		FORMÁT:	A4
INVESTOR: Obec Úhřetice			MĚŘÍTKO:	
AKCE: Splašková kanalizace a ČOV Úhřetice silnice č.III/34041 V termínu od: 1.9. 2025 do: 31.10. 2025			DATUM:	27.2.2025
OBSAH: Situace DIO - částečná uzavírka			ZAKÁZKA .:	
			PARÉ Č:	
			Č.VÝKR.:	

## Příloha č.4

<p>The diagram illustrates two traffic control schemes for a road closure.   <b>Scheme 1 (top):</b> A road with a green barrier. A traffic light (V5) is positioned approximately 30m from the barrier. Signs A15 (80-100) and A10 (50-80) are placed further back. A white arrow indicates traffic flow.   <b>Scheme 2 (bottom):</b> A road with a green barrier. A traffic light (V5) is positioned approximately 15m from the barrier. Signs A15 (80-100) and A10 (50-80) are placed further back. A 'volný prostor 20 m' (free space 20 m) is indicated between the barrier and the traffic light. A white arrow indicates traffic flow.</p>	<h3>Schéma B/6</h3> <p><b>Standardní pracovní místo. Zřízení vozovky na jeden jízdní pruh. Řízení provozu světelným signalizačním zařízením.</b></p> <hr/> <p>výstražné světlo typu 1 nebo značka umístěna na fluorescenčním žlutozeleném podkladu, v protisměru shodně</p> <p>příčná čára souvislá z oranžové fólie, dopravních knoflíků nebo barvy doporučena</p> <p>příčná uzávěra zábranou minimálně 3 výstražná světla typu 1</p> <p>podélná uzávěra oboustrannými směrovacími deskami odstup max. 10 m</p> <p>příčná uzávěra zábranou minimálně 3 výstražná světla typu 1</p> <p>příčná čára souvislá z oranžové fólie, značkových knoflíků nebo barvy doporučena</p> <p>1) může být ve výjimečných případech menší (viz kap. 6.1.2.)</p> <p>2) užití dopravních značek a dopravních zařízení v případě souběžných parkovacích pruhů, chodníků a/nebo stezek pro cyklisty podle schémat B/16 až B/20</p> <p>vzdálenosti v metrech</p>
--	---